



UNIVERSITAT POLITÈCNICA DE CATALUNYA
BARCELONATECH

Escola Politècnica Superior d'Enginyeria
de Vilanova i la Geltrú

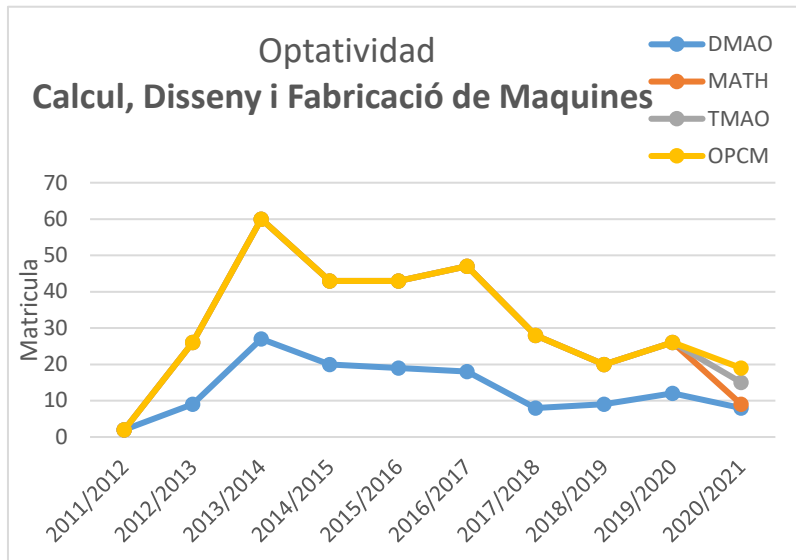


DOC – 1 / CTM 1-2021 Extraordinària

Punt únic – Anàlisi de la matrícula dels itineraris d'especialització i
possibles mesures a adoptar

Document informatiu Comissió de Titulació Mecànica Extraordinària 28/05/2021

Escola Politècnica Superior d'Enginyeria de Vilanova i la Geltrú
25 de maig de 2021



DMAO	Disseny de màquines assistit per ordinador
MATH	Màquines tèrmiques i hidràuliques
TMAO	Teoria de maquines assistida per ordinador
OPCM	Operació i Programació de Centres de Mecanitzat

